

TECHNICAL
REPORT



전체 경기 결과

예선

A조 서울대 2 - 0 한양대

B조 인하대 6 - 0 아주대

C조 한체대 0 - 1 연세대

D조 강남대 1 - 1 경기대

B조 한국외대 0 - 3 인하대

C조 이화여대 0 - 4 한체대

D조 숙명여대 0 - 0 강남대

A조 동덕여대 0 - 0 서울대

C조 연세대 0 - 0 이화여대

D조 경기대 0 - 1 숙명여대

A조 한양대 1 - 1 동덕여대

B조 아주대 0 - 2 한국외대

본선

8강 연세대 0 - 0 강남대
(2 PK 4)

8강 숙명여대 0 - 1 한체대

8강 서울대 3 - 1 한국외대

8강 인하대 2 - 0 동덕여대

4강 강남대 0 - 3 서울대

4강 한체대 0 - 0 인하대
(2 PK 1)

결승전 서울대 1 - 0 한체대

조별 경기 결과

A조	승점	승	무	패	득점	실점	득실차
1 서울대	4	1	1	0	2	0	+2
2 동덕여대	2	0	2	0	1	1	0
3 한양대	1	0	1	1	1	3	-2

C조	승점	승	무	패	득점	실점	득실차
1 연세대	4	1	1	0	1	0	+1
2 한체대	3	1	0	1	4	1	+3
3 이화여대	1	0	1	1	0	4	-4

B조	승점	승	무	패	득점	실점	득실차
1 인하대	6	2	0	0	9	0	+9
2 한국외대	3	1	0	1	2	3	-1
3 아주대	0	0	0	2	0	8	-8

D조	승점	승	무	패	득점	실점	득실차
1 숙명여대	4	1	1	0	1	0	+1
2 강남대	2	0	2	0	1	1	0
3 경기대	1	0	1	1	1	2	-1

*8강 진출팀: 각 조 1, 2위

최종 경기 결과

우승

서울대학교 SNUWFC

준우승

한국체육대학교 FC천마

3위

인하대학교 INHA-WICS

강남대학교 WBFS

MVP

김지선 (No.17)

서울대학교 SNUWFC

득점왕

배혜지 (No.10)

서울대학교 SNUWFC

골키퍼상

김란 (No.85)

인하대학교 INHA-WICS

페어플레이상

한국외국어대학교 FC Holics

세레머니상

동덕여자대학교 SYNERGY

개인 순위

득점

1	배혜지 서울대 10번	5
2	이은지 인하대 13번	3
3	박지윤 서울대 9번	3
4	김보람 인하대 4번	2
4	송아영 인하대 9번	2
6	최윤주 한국외대 8번	2
7	최은비 한체대 94번	2

*득점 동률 시 도움 많은 순-출전시간 적은 순

도움

1	이은지 인하대 13번	2
2	박지윤 서울대 9번	2

*도움 동률 시 득점 많은 순-출전시간 적은 순
*1도움은 표시하지 않음 (홈페이지 참고)

팀 순위

득점

1	인하대	11
2	서울대	9
3	한체대	5
4	한국외대	3

실점

1	인하대	0
2	연세대	0
3	서울대	1
4	숙명여대	1
5	한체대	2

*최소실점 기준 / 동률 시 경기 수 많은 순

경기당 슈팅

1	연세대	12.0
2	인하대	9.5
3	숙명여대	8.0
4	서울대	6.4
5	한체대	5.6

*동률 시 경기 수 많은 순

출전 선수 수

1	서울대	20
2	한체대	19
2	숙명여대	19
2	연세대	19
5	인하대	18





WBFS

강남대학교



GROUP D



포메이션 (4강)
4-1-4-1

조별예선

8강

4강

결승

경기대
D 1-1

숙명여대
D 0-0

연세대
D 0-0
(4PK2)

서울대
L 0-3

결승

SQUAD

	출전 경기	출전 시간 (분)	득점	도움
1 김다원	4	160		
3 이정현	4	160		
4 박혜주	4	160		
5 신서영	4	160		
6 주소현 (C)	4	160		
7 김하람	4	160		
8 김정은	1	12		
9 이우주	4	160		
10 김민주	3	45		
11 황지혜	4	129		
17 김다솜	4	146	1	
20 진세라	4	160		
46 정혜빈	4	148	1	

TEAM STATISTICS

출전 선수 13	득점 1 (0.25)	실점 4 (1)	슈팅 정확도 50%	슈팅 6 (1.5)	파울 8 (2)
			3 OFF TARGET	3 ON TARGET	0 0

(): 경기당

MATCH STATISTICS

조별예선 1경기			조별예선 2경기			8강		
강남대 1 - 1 경기대 전20' 정혜빈			숙명여대 0 - 0 강남대			연세대 0 - 0 강남대 (2 PK 4) PK 키커 6(성공) 5(성공) 46(실패) 4(성공) 20(성공)		
6	슈팅	2	16	슈팅	0	16	슈팅	0
3	유효슈팅	2	6	유효슈팅	0	7	유효슈팅	0
1	코너킥	0	7	코너킥	0	0	코너킥	0
2	파울	10	2	파울	1	5	파울	0
4강								
강남대 0 - 3 서울대								

TEAM FEATURES

- 포메이션 4-1-4-1
- 창단 3개월만에 4강에 오른 저력 있는 팀
- 슈팅을 많이 내졌지만 밀집수비로 적은 실점 기록
- 선수 개인의 피지컬이 좋아 압박이 강함

0	슈팅	9
0	유효슈팅	6
1	코너킥	2
5	파울	9





PHOENIX.W

경기대학교



GROUP D



포메이션 (조별예선 2차전)

4-2-3-1

조별예선

8강

4강

결승

강남대
D 1-1

숙명여대
L 0-1



SQUAD

	출전 경기	출전 시간 (분)	득점	도움
1 김채현	2	80		
3 한송희	2	80		
7 한지현	2	80		
8 강아름	2	80		
10 현지유	2	80		1
12 안다운	2	80		
16 김정은	2	80	1	
17 이현서	1	7		
20 한희원 (C)	2	80		
22 심호진	2	73		
23 김태이	2	80		
43 김지수	2	80		

TEAM STATISTICS



MATCH STATISTICS

조별예선 1경기			조별예선 2경기		
강남대 1 - 1 경기대 전4' 김정은			경기대 0 - 1 숙명여대		
6	슈팅	2	3	슈팅	5
3	유효슈팅	2	1	유효슈팅	2
1	코너킥	0	1	코너킥	4
2	파울	10	1	파울	10





SYNERGY

동덕여자대학교



GROUP A



포메이션 (조별예선 2차전)

4-2-3-1

조별예선

8강

4강

결승

서울대
D 0-0

한양대
D 1-1

인하대
L 0-2

SQUAD

번호	이름	출전 경기	출전 시간 (분)	득점	도움
1	서연우	3	120		
2	남주원	2	80		
7	양지은	3	120	1	
9	장민홍	3	104		
10	황정아 (C)	3	120		1
11	김민지	3	120		
13	민지현	3	120		
15	김주희	2	80		
21	최예린	3	58		
22	임윤숙	3	62		
23	조영주	3	120		
25	김경은	3	96		
33	최지유	3	120		

TEAM STATISTICS



MATCH STATISTICS

조별예선 1경기			조별예선 2경기			8강		
동덕여대 0 - 0 서울대			한양대 1 - 1 동덕여대 후1' 양지은			인하대 2 - 0 동덕여대		
1	슈팅	3	6	슈팅	8	7	슈팅	0
1	유효슈팅	1	5	유효슈팅	5	4	유효슈팅	0
2	코너킥	0	5	코너킥	6	3	코너킥	0
6	파울	6	3	파울	7	9	파울	5

TEAM FEATURES

- 포메이션 4-2-3-1
- 공격상황에서 7번 선수의 연계, 돌파가 눈에 띈다
- 중원에서부터 패스로 만들어가려는 플레이가 장점
- 수비에서 강점을 보이는 팀





SNUWFC

서울대학교



GROUP A



포메이션 (결승전)

4-2-3-1

조별예선

8강

4강

결승

한양대
W 2-0

동덕여대
D 0-0

한국외대
W 3-1

강남대
W 3-0

한체대
W 1-0

SQUAD

번호	이름	출전 경기	출전 시간 (분)	득점	도움
1	진주애	2	80		
5	윤지은	5	200		1
6	김영윤	4	52	1	
9	박지윤	5	160	3	2
10	배혜지	4	160	5	
15	이재윤	3	70		
17	김지선 (C)	5	200		1
18	조유진	3	60		
21	박경주	5	132		
22	케이티	3	21		
24	정연진	5	151		
30	김진희	2	27		
32	우수완	2	59		
33	최정윤	1	8		
36	사쿠라코	5	200		
37	이호진	1	20		
69	배수빈	4	120		2
77	황남희	5	200		
91	장산띠	5	180		
99	황연수	3	100		

TEAM STATISTICS



MATCH STATISTICS

조별예선 1경기	조별예선 2경기	8강
서울대 2 - 0 한양대 <small>전17' 배혜지 후6' 김영윤</small>	동덕여대 0 - 0 서울대	서울대 3 - 1 한국외대 <small>전18' 박지윤 후13' 박지윤 후17' 배혜지</small>
8 슈팅 / 4 유효슈팅 / 5 코너킥 / 3 파울	1 슈팅 / 1 유효슈팅 / 2 코너킥 / 6 파울	9 슈팅 / 6 유효슈팅 / 2 코너킥 / 4 파울
4강	결승전	
강남대 0 - 3 서울대 <small>전7' 배혜지 전12' 배혜지 전14' 박지윤</small>	서울대 1 - 0 한체대 <small>후18' 배혜지</small>	
0 슈팅 / 0 유효슈팅 / 1 코너킥 / 5 파울	5 슈팅 / 3 유효슈팅 / 1 코너킥 / 10 파울	4 슈팅 / 3 유효슈팅 / 2 코너킥 / 9 파울

TEAM FEATURES

- 포메이션 4-2-3-1
- 10번 선수의 경기조율능력 및 개인능력 뛰어남 (본 대회 득점왕 수상)
- 공격상황에서 9번 선수가 돋보임
- 중원과 사이드백을 소화하는 36번 선수의 수비력 및 연계능력 좋음
- 출전 선수 수 1위(20명), 팀 득점 2위(9득점)





FC속명

속명여자대학교



GROUP D



조별예선

8강

4강

결승

강남대
D 0-0

경기대
W 1-0

한체대
L 0-1

포메이션 (조별예선 2차전)

4-4-2

SQUAD

번호	이름	출전 경기	출전 시간 (분)	득점	도움
1	박지영	3	120		
2	이진영	2	23		
3	홍수정	3	54		
6	정지영	1	5		
10	정지현	2	64		
12	윤현유	3	58		
18	이수민	3	100	1	
21	노유림	1	40		
22	이혜원	3	120		
23	박다예	3	120		
24	박유선	2	73		
25	최세영	2	61		
35	박신정	3	117		
38	편지은 (C)	2	14		
68	윤다현	2	80		
70	양윤진	3	106		
72	윤수지	2	19		
83	안수연	2	49		
88	황호정	3	97	1	

TEAM STATISTICS



MATCH STATISTICS

조별예선 1경기			조별예선 2경기			8강		
속명여대 0 - 0 강남대			경기대 1 - 1 속명여대			속명여대 0 - 1 한체대		
			전 11' 황호정					
17	슈팅	0	3	슈팅	5	3	슈팅	6
6	유효슈팅	0	1	유효슈팅	2	0	유효슈팅	4
7	코너킥	0	1	코너킥	4	2	코너킥	2
2	파울	1	1	파울	10	5	파울	11

TEAM FEATURES

- 포메이션 4-4-2
- 18번 선수의 개인능력 및 연계능력 돋보임
- 88번 선수의 스피드 및 침투 좋음
- 출전 선수 수 2위(19명), 경기당 슈팅 수 3위(8회)





맨차

아주대학교



GROUP B



조별예선

8강

4강

결승

인하대
L 0-6

한국외대
L 0-2



SQUAD

	출전 경기	출전 시간 (분)	득점	도움
3 김채윤	2	80		
5 최다민	1	40		
7 장솔	2	80		
10 정다솜 (C)	2	80		
14 서지수	1	40		
16 이소민	1	40		
17 김시영	1	40		
18 박하영	2	60		
20 천세연	2	80		
26 이송현	2	60		
27 정윤지	2	80		
29 송아영	2	80		
66 유명지	2	80		
99 정희라	1	40		

TEAM STATISTICS



MATCH STATISTICS

조별예선 1경기			조별예선 2경기		
인하대 6 - 0 아주대			아주대 0 - 2 한국외대		
20	슈팅	0	2	슈팅	10
10	유효슈팅	0	0	유효슈팅	7
14	코너킥	0	1	코너킥	10
6	파울	0	0	파울	5



W-KICKS

연세대학교



GROUP **C**



포메이션 (조별예선 1차전)

4-3-3

조별예선

8강

4강

결승

한체대
W 1-0

이화여대
D 0-0

강남대
D 0-0
(2PK4)



SQUAD

	출전 경기	출전 시간 (분)	득점	도움
4 Sara	2	38		
6 김채연	1	18		
7 김세희	3	102	1	
8 구지원	3	91		
9 김희주	3	54		
10 엄다영	3	102		1
11 김선경	3	82		
12 정유진	1	18		
13 송지수	1	40		
14 이하윤	3	120		
16 김민주	1	22		
18 지윤주	3	117		
19 임선영	3	120		
23 이예은	3	120		
29 한지원	3	100		
33 이지은	1	29		
77 박채원	1	20		
79 이소영	2	69		
99 송현희 (C)	2	58		

TEAM STATISTICS



(): 경기당

MATCH STATISTICS

조별예선 1경기				조별예선 2경기				8강			
한체대 0 - 1 연세대 <small>전9' 김세희</small>				연세대 0 - 0 이화여대				연세대 0 - 0 강남대 <small>(2.PK4)</small>			
<small>PK 키커 10(성공) 29(실패) 14(성공) 7(실패)</small>											
6	슈팅	4	16	6	슈팅	0	16	6	슈팅	0	16
6	유효슈팅	1	4	6	유효슈팅	0	7	6	유효슈팅	0	7
1	코너킥	1	3	1	코너킥	0	0	1	코너킥	0	0
5	파울	6	5	5	파울	3	5	5	파울	0	5

TEAM FEATURES

- 포메이션 4-3-3
- 7번 선수의 개인능력 뛰어난
- 골키퍼인 14번 선수의 수비범위 넓고, 집중력 좋음
- 타이트한 공수 간격을 유지하는 팀
- 출전 선수 수 2위(19명), 경기당 슈팅 1위(12슈팅)



ESSA

이화여자대학교



GROUP C



포메이션 (조별예선 2차전)

1-3-3-3

조별예선

8강

4강

결승

한체대
L 0-4

연세대
D 0-0

SQUAD

	출전 경기	출전 시간 (분)	득점	도움
2 최은지	2	80		
5 이승은	2	80		
12 배성경	2	80		
15 김민정 (C)	2	80		
16 전우인	2	80		
19 박서윤	2	80		
24 문진희	2	80		
44 김민지	2	54		
45 김인경	2	80		
88 전수빈	2	80		
91 심예지	1	66		
94 윤세리	1	40		

TEAM STATISTICS

출전 선수	득점	실점	슈팅 정확도	슈팅	파울
12	0 (0)	4 (2)	100%	1 (0.5)	5 (2.5)
			0 OFF TARGET	1 ON TARGET	0 0

(): 경기당

MATCH STATISTICS

조별예선 1경기			조별예선 2경기		
이화여대 0 - 4 한체대			연세대 0 - 0 이화여대		
1	슈팅	9	16	슈팅	0
1	유효슈팅	7	4	유효슈팅	0
1	코너킥	3	3	코너킥	0
2	파울	1	5	파울	3





INHA-WICS

인하대학교



GROUP B



포메이션 (4강)

4-4-2

조별예선

8강

4강

결승

아주대
W 6-0

한국외대
W 3-0

동덕여대
W 2-0

한체대
D 0-0
(1PK2)



SQUAD

	출전 경기	출전 시간 (분)	득점	도움
4 김보람	2	54	2	1
5 이지영	4	142	1	
7 송유라	4	160	1	
9 송아영	2	54	2	1
10 전해림	3	100	1	
11 김주이 (C)	4	149		
12 김나영	4	129	1	
13 이은지	4	126	3	2
14 최지연	2	70		
16 박희정	4	160		
17 조운재	4	126		1
18 오주안	3	70		
19 유혜은	2	24		
21 이유정	2	22		
25 성예림	3	49		
26 홍세희	3	17		
35 김지연	3	90		
85 김란	4	160		1

TEAM STATISTICS



MATCH STATISTICS

조별예선 1경기	조별예선 2경기	8강
인하대 6 - 0 아주대 <small>전3' 이은지 전12' 이은지 전13' 김보람 후4' 김나영 후9' 송유라 후19' 김보람</small>	한국외대 0 - 3 인하대 <small>전2' 이지영 전8' 이지영 후17' 송아영</small>	인하대 2 - 0 동덕여대 <small>전3' 이은지 후7' 전해림</small>
20 슈팅 0	0 슈팅 8	7 슈팅 0
10 유효슈팅 0	0 유효슈팅 3	4 유효슈팅 0
14 코너킥 0	0 코너킥 5	3 코너킥 0
6 파울 0	4 파울 3	9 파울 5
4강	한체대 0 - 0 인하대 (2 PK 1) <small>PK 키커 13(실패) 18(실패) 10(실패) 16(성공) 85(실패)</small>	
3 슈팅 3	3 슈팅 3	
2 유효슈팅 2	2 유효슈팅 2	
4 코너킥 2	4 코너킥 2	
4 파울 9	4 파울 9	

TEAM FEATURES

- 포메이션 4-4-2
- 13번 선수의 스피드 및 득점과정까지의 연결 돌보임
- 골키퍼인 85번 선수의 안정적인 선방능력 및 킥력 (본 대회 골키퍼상 수상)
- 대회 최소실점팀 (0실점, 연세대와 공동), 최다득점팀(11득점)
- 경기당 슈팅 수 2위(9.5회), 경기당 유효슈팅 수 1위(4.75회)



FC Holics

한국외국어대학교



GROUP B



포메이션 (조별예선 2차전)

3-4-3

조별예선

8강

4강

결승

인하대
L 0-3

아주대
W 2-0

서울대
L 1-3

SQUAD

번호	이름	출전 경기	출전 시간 (분)	득점	도움
1	손선애	1	40		
3	한혜진	2	80		
4	김혜민	1	12		
6	최유빈	3	57		
7	최현희	3	92		
8	최윤주	3	120	2	1
9	이윤미	3	120		
13	이경은	3	120		
15	조미현 (C)	3	120	1	
17	김태연	3	119		
19	강영지	3	92		
20	권현지	3	36		
23	한예원	3	91		
27	김은아	3	84		
38	신알리씨영서	3	57		
97	김현성	2	80		1

TEAM STATISTICS

출전 선수	득점	실점	슈팅 정확도	슈팅	파울
16	3 (1)	6 (2)	73%	11 (3.67)	13 (4.33)
				3 OFF TARGET	8 ON TARGET
					1 0

(): 경기당

MATCH STATISTICS

조별예선 1경기			조별예선 2경기			8강		
한국외대 0 - 3 인하대			아주대 0 - 2 한국외대 <small>전14' 최윤주 후10' 최윤주</small>			서울대 3 - 1 한국외대 <small>후18' 조미현</small>		
0	슈팅	8	2	슈팅	10	9	슈팅	1
0	유효슈팅	3	0	유효슈팅	7	6	유효슈팅	1
1	코너킥	5	0	코너킥	10	2	코너킥	1
4	파울	3	1	파울	5	4	파울	4

TEAM FEATURES

- 포메이션 3-4-3
- 8번 선수의 돌파능력이 돋보이며, 볼 배급역할과 수비가담 모두 좋음
- 빠른 역습이 강점인 팀
- 슈팅정확도 4위 (73%), 대회 유일 백3 포메이션을 사용한 팀.



Lion Ladies

한양대학교



GROUP A



포메이션 (조별예선 2차전)

4-2-3-1

조별예선

8강

4강

결승

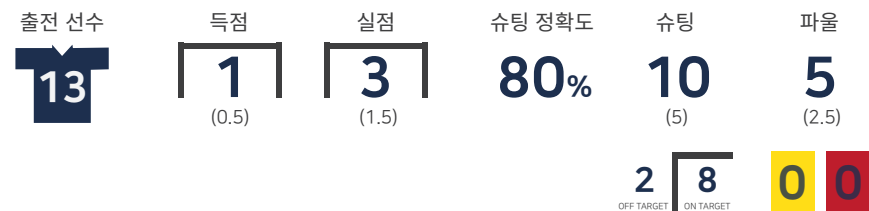
서울대
L 0-2

동덕여대
D 1-1

SQUAD

번호	이름	출전 경기	출전 시간 (분)	득점	도움
1	박우린	2	80		
3	이지우	1	9		
9	김지현	2	80	1	
10	박은정	2	80		
11	성은선 (C)	2	80		1
17	이시은	2	71		
18	장유빈	2	67		
23	최예림	2	80		
24	박소영	1	13		
33	유혜진	2	80		
48	이정채	2	80		
88	차도희	1	40		
96	한재운	2	80		

TEAM STATISTICS



(): 경기당

MATCH STATISTICS

조별예선 1경기

조별예선 2경기

서울대 2 - 0 한양대

한양대 1 - 1 동덕여대

전4' 김지현

8	슈팅	4	6	슈팅	8
4	유효슈팅	3	5	유효슈팅	5
5	코너킥	1	5	코너킥	6
3	파울	2	3	파울	7





FC천마

한국체육대학교



GROUP C



포메이션 (결승전)

4-4-2

조별예선

8강

4강

결승

연세대
L 0-1

이화여대
W 4-0

숙명여대
W 1-0

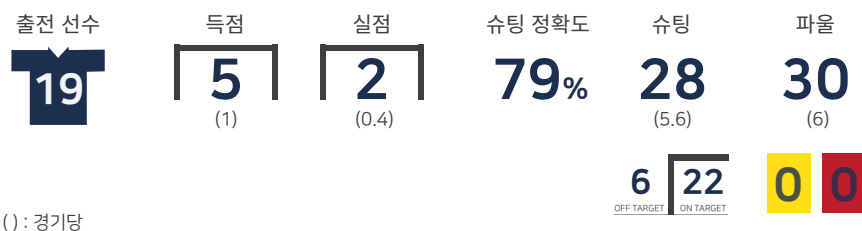
인하대
D 0-0
(2PK1)

서울대
L 0-1

SQUAD

	출전 경기	출전 시간 (분)	득점	도움
2 김하은	5	189	1	1
3 김혜영 (C)	5	200		
4 최지현	1	20		
14 김예영	4	160		
19 박영언	1	5		
22 허혜주	2	34	1	
24 정민지	3	88		
26 박윤진	2	50		
27 김하현	5	176		
28 조수인	2	24		
35 신경서	5	195		1
38 이은정	1	11		1
39 이은서	5	167		
44 이경서	5	153		
49 곽윤영	4	150		
71 조보민	2	31		
94 최은비	5	189	2	
96 곽기내	5	166		1
98 이소현	5	192	1	

TEAM STATISTICS



(): 경기당

MATCH STATISTICS

조별예선 1경기	조별예선 2경기	8강
한체대 0 - 1 연세대	이화여대 0 - 4 한체대	숙명여대 0 - 1 한체대
6 슈팅, 4 유효슈팅, 1 코너킥, 5 파울	1 슈팅, 1 유효슈팅, 1 코너킥, 2 파울	3 슈팅, 0 유효슈팅, 2 코너킥, 5 파울
4 슈팅, 1 유효슈팅, 1 코너킥, 6 파울	9 슈팅, 7 유효슈팅, 3 코너킥, 1 파울	6 슈팅, 4 유효슈팅, 2 코너킥, 11 파울
4강	결승전	
한체대 0 - 0 인하대 (2PK 1)	서울대 1 - 0 한체대	
3(성공) 94(성공) 14(실패) 35(실패) 2(실패)		
3 슈팅, 2 유효슈팅, 4 코너킥, 4 파울	5 슈팅, 3 유효슈팅, 1 코너킥, 10 파울	4 슈팅, 3 유효슈팅, 2 코너킥, 9 파울

TEAM FEATURES

- 포메이션 4-4-2
- 94번 선수의 스피드 및 슈팅능력이 매우 좋음
- 2번, 96번 선수를 이용한 윙플레이 및 크로스가 위협적임
- 전체 선수들의 활동량 및 기본기 좋음
- 출전 선수 수 2위(19명), 경기당 유효슈팅 수 2위(4.4회)



제 6회 전국대학여자축구대회 샤-컵

TECHNICAL REPORT

발간	한국대학여자축구클럽연맹 (KUWFCF)
이사	이지현
회장	전해림
운영팀	전수연 이수민 황정아
홍보팀	임선영 박지수 송영민
스태프	편지은 예민정 이단비 구현정 박영지 최현희
편집	임선영